

**MELCO**<sup>TM</sup>  
High Resolution Digital Music Library

# S100

**SÍŤOVÝ PŘEPÍNAČ**  
PRO AUDIO STREAMING

**Průvodce rychlou instalací**



## UPOZORNĚNÍ

---

1. Toto zařízení není vodotěsné. Abyste předešli požáru nebo úrazu elektrickým proudem, neumísťujte do blízkosti přístroje nádoby naplněné tekutinou (*např. vázu nebo květináč*). Nevystavujte přístroj kapající nebo stříkající vodě, dešti nebo vlhkosti.
2. Na zařízení, ani do jeho blízkosti, nepokládejte žádné zdroje otevřeného ohně (*např. zapálenou svíčku*) - prevence proti vzniku požáru.
3. Přístroj je produkt třídy A. V domácím prostředí může způsobovat rádiové rušení. V takovém případě může být uživatel požádán o přijetí odpovídajících opatření. Výrobek může způsobovat rušení i v obytných oblastech. Nepodnikne-li uživatel zvláštní opatření ke snížení elektromagnetických emisí, aby zabránil rušení rozhlasového a televizního vysílání, je třeba se jeho použití vyhnout.
4. Štěrbiny a otvory v pouzdru jsou určeny pro větrání, aby byl zajištěn spolehlivý provoz produktu a přístroj byl chráněn před přehřátím. Pro zamezení nebezpečí požáru nikdy otvory nezakrývejte žádnými předměty (*např. noviny, ubrusy, záclony*). Nikdy nepoužívejte zařízení položené na koberci nebo posteli!
5. Tento produkt se zahřívá, proto se jej nedotýkejte.

### Okolní prostředí

Teplota a vlhkost okolního prostředí: + 5 ° až + 35 °C; rel. vlhkost méně než 80% (*chladicí otvory nejsou blokovány*)

Neinstalujte tento přístroj na špatně větraná místa, na místa s vysokou vlhkostí nebo tam, kde je přímé sluneční (*nebo silné umělé*) světlo.

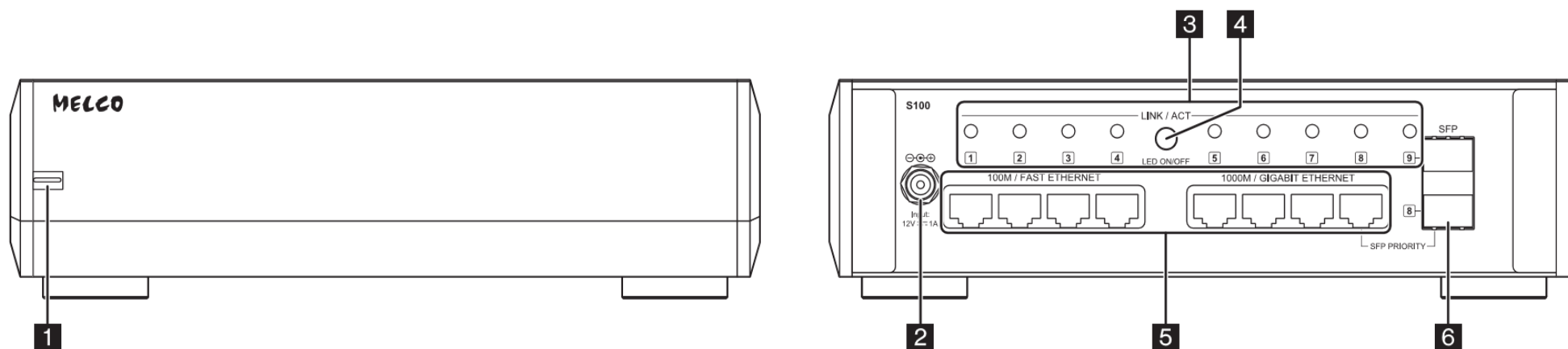
## OBSAH

---

<b>Přední a zadní panel zařízení .....</b>	<b>3</b>
<b>Zapnutí zařízení .....</b>	<b>4</b>
<b>Dostupná zařízení a porty.....</b>	<b>5</b>
<b>Technické údaje .....</b>	<b>6</b>
<b>Další podpora a servis .....</b>	<b>6</b>

# S100

## Přední a zadní panel zařízení



### 1. LED indikátor stavu

Svítil červeně: zařízení se zapíná,  
spuštění trvá přibližně 70 sekund

Svítil modře: Napájení je zapnuto

### 2. Konektor adaptéru 12V

### 3. Indikátory LED Link / Act

Svítil zeleně: spojení navázáno

### 4. LED indikátor zapnutí / vypnutí

Pro vypnutí Link/Act-LED stiskněte toto tlačítko.

Necháte-li ho zapnuté, může to ovlivnit kvalitu zvuku.

Doporučujeme tlačítko pro typickou reprodukci hudby vypnout.

### 5. Porty LAN

Porty 1–4 podporují plný duplex (*full duplex*) 100 Mbit/s.

Porty 5–8 podporují automatické přepínání 100 Mb/s a 1000 Mb/s.

### 6. Porty SFP

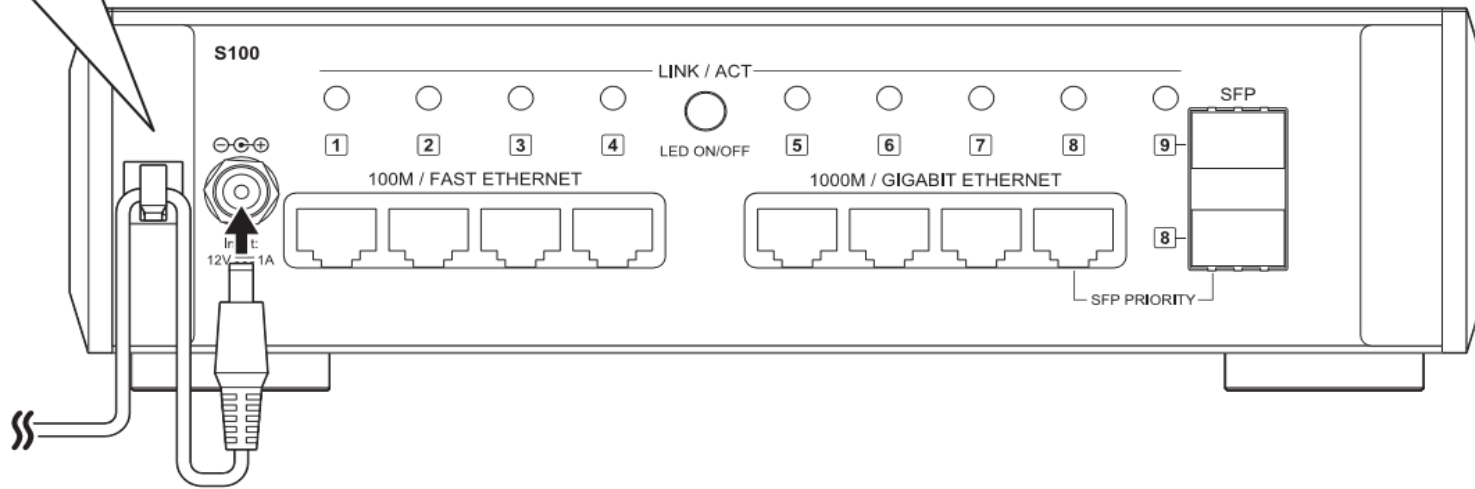
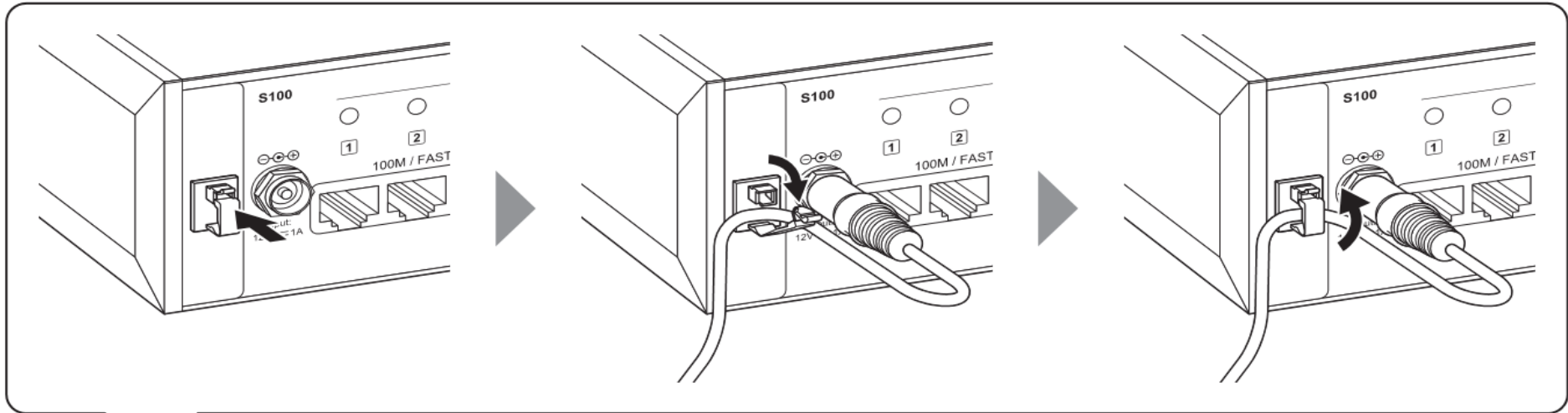
Síťový prepínač přenesení data při použití obou portů rychlostí 1000 Mb/s.

Tyto porty podporují automatické přepínání 100 Mb/s a 1000 Mb/s.

### Poznámka:

Port LAN 8 a port SFP 8 jsou spárované porty. Pokud jsou oba připojeny k zařízením současně, port LAN 8 se automaticky odpojí.

## Zapnutí zařízení



## Dostupná zařízení a porty

### Doporučená připojení:

**Network Audio Player**

Dostupný jako přehrávač

**Síťový audio přehrávač (*Renderer, Streamer*)**

Hudební server, bezdrátový směrovač nebo jiná síťová zařízení

**Porty 1–4**

**Porty 5–9**

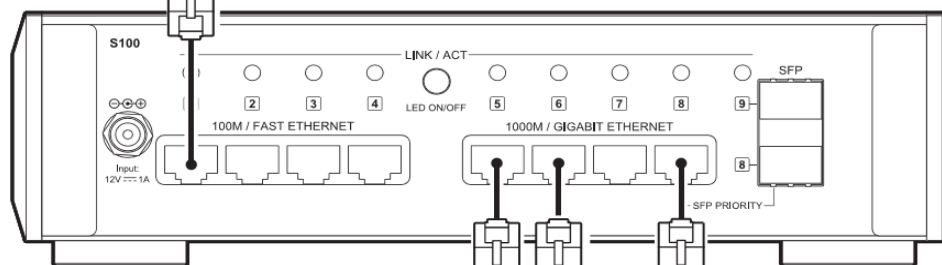
**Melco N1 / N10 / N100 jako USB-DAC přehrávač**

**Porty 1–4**

**Melco N1 / N10 / N100 \* jako hudební server pro síťový audio přehrávač**

**Porty 5–9**

\* Místo portu PLAYER použijte port LAN.



Porty 1–4 jsou FULL DUPLEX;  
Porty 5–9 jsou přepínány automaticky.

Není-li síťový audio přehrávač kompatibilní  
s FULL DUPLEX porty a přehrávání  
není stabilní, potom připojte síťový  
audio přehrávač na porty 5–9.

**NAS**

**Počítač**

**Bezdrátový router**

K dispozici k ukládání  
nebo přehrávání  
hudebních dat.

## Technické údaje

<b>Standardní konformita</b>	IEEE 802.3ab (1000BASE-T) IEEE 802.3u (100BASE-TX)	<b>Rozměry</b> bez přečnívajících částí	215 × 61 × 270 mm (Š x V x H)
<b>Rychlosti přenosu dat</b>	LAN porty 1–4: 100 Mbps LAN porty 5–8: 100/1000 Mbps SFP porty 8, 9: 100/1000 Mbps	<b>Hmotnost</b>	cca 2,5 kg
<b>Počet LAN portů</b>	<b>8</b>	<b>Napájení</b>	100–240 Vstř, 50/60 Hz ( <i>max. 12 W</i> ) / 12 Vss, 1 A.
<b>Počet SFP portů</b>	<b>2</b>	<b>Příkon</b>	max. 12 Vss, 4 A
<b>Kompatibilní kabely</b>	1000BASE-T: Kabel kat. 5e n. vyšší ( <i>UTP/STP</i> ), 4-párový 100BASE-TX: Kabel kat. 5e n. vyšší ( <i>UTP/STP</i> ), 2-párový	<b>Okolní prostředí</b>	Rozmezí teplot: 5 - 35°C Rel. vlhkost: 20- 80% ( <i>bez kondenzace</i> )
<b>Vzdálenost přenosu</b>	max. 100m	<b>Konektor</b>	RJ-45, 8-pinový

## Další podpora a servis

Pokud potřebujete pomoc nebo opravu, pošlete nám e-mail na naši webovou stránku nebo zavolejte prodejci, od kterého jste produkt koupili. Informace o aktualizaci firmwaru naleznete také na našich webových stránkách.